

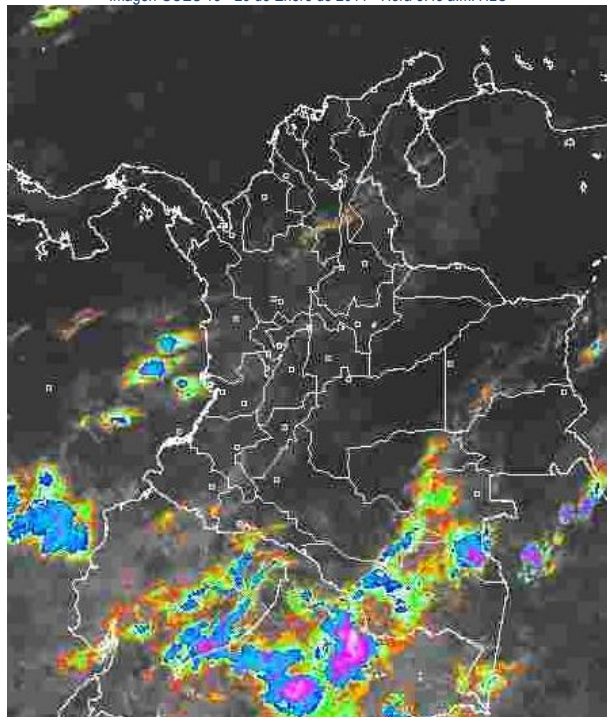
El IDEAM comunica al Sistema Nacional de Prevención y Atención de Desastres (SNPAD) y al Sistema Nacional Ambiental (SINA)
Bogotá D. C., Sábado 29 de Enero de 2011
Hora de actualización 11:30 a.m.

CONDICIONES HIDROMETEOROLÓGICAS ACTUALES

Gran parte del territorio colombiano continúa presentando tiempo seco, principalmente las regiones Caribe y Orinoquia donde prevalece la amenaza para la ocurrencia de incendios forestales. El río Magdalena, en su cuenca baja incluido el Canal del Dique se mantiene en ALERTA por niveles altos. En algunos sectores del departamento de Nariño persiste la amenaza por deslizamientos de tierra.

IMAGEN SATELITAL

Imagen GOES 13 * 29 de Enero de 2011 * Hora 8:45 a.m. HLC



LO MÁS DESTACADO

- Las precipitaciones más representativas del día de ayer se concentraron al sur del país sobre Nariño, Putumayo y Amazonas. El valor más alto se presentó en Barbacoas (Nariño) con 72 mm.
- Las temperaturas mínimas aumentaron en el Altiplano cundiboyacense el valor más representativo en el departamento de Cundinamarca se registro en el municipio de Sopó con 3.4°C.
- Aunque en los últimos días el nivel del río Magdalena en la cuenca baja registra moderado descenso, se mantiene la **ALERTA** por las inundaciones en los municipios de Magangué (Bolívar) y Plato (Magdalena). Los sectores afectados por la ruptura del Canal del Dique se mantienen inundados, particularmente en los municipios de Santa Lucía, Manatí, Campo de La Cruz, Repelón, Candelaria y Suán, en Atlántico.
- Se mantiene el **AVISO** por deslizamientos de tierra en el municipio de Barbacoas, en Nariño debido a las persistentes lluvias de los últimos días.
- De acuerdo con información de XM, continua el descenso moderado en el volumen útil diario de reservas de los embalses del país, cuyo valor actual es de 67.97%.
- Se mantiene la **ALERTA** por condiciones secas, propicias para la ocurrencia de incendios de la cobertura vegetal en sectores de las regiones Orinoquia y Andina, específicamente en los departamentos de Arauca, Casanare, Cundinamarca, Boyacá, Tolima, Valle del Cauca y Santander por lo que se recomienda prestar especial atención.

PRONÓSTICO CONDICIONES METEOROLÓGICAS ESPECIALES

ÁREA DEL VOLCÁN CERRO MACHÍN

Cielo seminublado con algunas precipitaciones en la tarde.

INGEOMINAS lo reporta en **NIVEL AMARILLO (III): CAMBIOS EN EL COMPORTAMIENTO DE LA ACTIVIDAD VOLCANICA**

ELEVACIÓN (pies)	DIRECCIÓN	VELOCIDAD	
		NUDOS	KPH
10,000	ESTE	3 - 5	6 - 9
18,000	NORESTE	5 - 10	9 - 18
24,000	SUROESTE	5 - 10	9 - 18
30,000	OESTE	10-15	18 - 28

ÁREA DEL VOLCÁN NEVADO DEL HUILA

Cielo parcialmente nublado con tiempo seco.

INGEOMINAS lo reporta en **NIVEL AMARILLO (III): CAMBIOS EN EL COMPORTAMIENTO DE LA ACTIVIDAD VOLCANICA**

ELEVACIÓN (pies)	DIRECCIÓN	VELOCIDAD	
		NUDOS	KPH
10,000	ESTE	5-10	9 - 18
18,000	NORESTE	10-15	18 - 28
24,000	ESTE	5-10	9 - 18
30,000	OESTE	10-15	18 - 28

ÁREA DEL VOLCÁN GALERAS

Cielo seminublado con lloviznas en la noche.

INGEOMINAS lo reporta en **NIVEL AMARILLO (III): CAMBIOS EN EL COMPORTAMIENTO DE LA ACTIVIDAD VOLCANICA**

ELEVACIÓN (pies)	DIRECCIÓN	VELOCIDAD	
		NUDOS	KPH
10,000	ESTE	3 - 5	6 - 9
18,000	ESTE	10-15	18 - 28
24,000	SUROESTE	3 - 5	6 - 9
30,000	SUROESTE	10-15	18 - 28

TEMPERATURAS MÍNIMAS

A continuación se relacionan los municipios donde se presentaron temperaturas inferiores a 5°C:

DEPARTAMENTO	MUNICIPIOS
ANTIOQUIA	Santa Rosa de Osos (-1.0°C)
BOYACA	Guicán (3.6°C), Duitama (3.8°C), Sogamoso (3.4°C), Chita (43.6°C), Sierra Nevada del Cocuy (-3.0°C)
CUNDINAMARCA	Soacha (4.6°C), Bogotá (4.8°C), Sopó (3.4°C)
NARIÑO	Pupiales (4.8°C)
NORTE DE SANTANDER	Silos (3.0°C)
SANTANDER	Berlín (-0.2°C)

TEMPERATURAS MÁXIMAS

A continuación se relacionan los municipios donde se presentaron temperaturas superiores a 35°C:

DEPARTAMENTO	MUNICIPIO
CAQUETA	Florencia (35.4°C), Valparaíso (35.6°C)
CESAR	Codazzi (35.2°C), La Gloria (35.4°C)
TOLIMA	Ambalema (37.2°C)

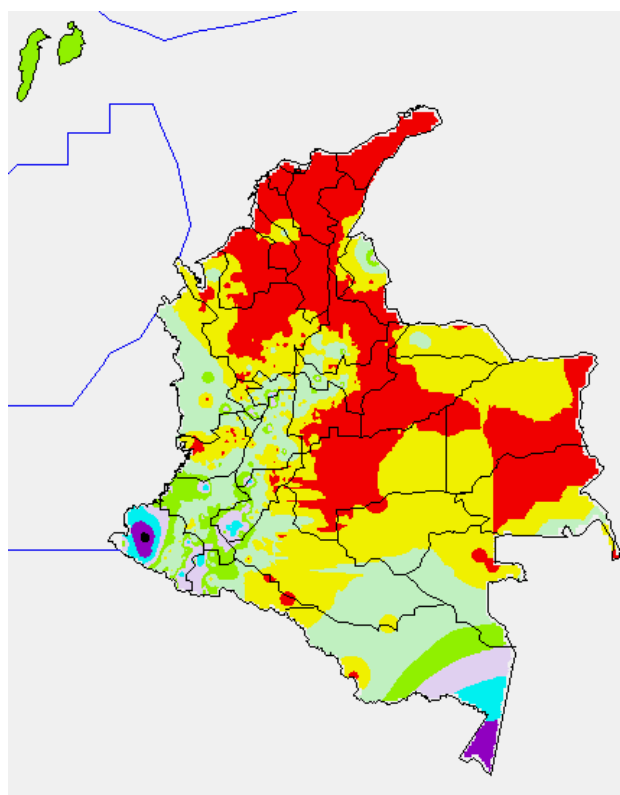
PRECIPITACIONES

A continuación se relacionan los municipios donde en las últimas 24 horas se registraron precipitaciones superiores a **20 mm** (se destacan aquellos con lluvias mayores a **30 mm**, entre paréntesis):

DEPARTAMENTO	MUNICIPIOS
AMAZONAS	Leticia (49.3).
CALDAS	Manzanares.
HUILA	Isnos, Pitalito (32.0), Elías (30.0), Oporapa ((39.0).
NARIÑO	Barbacoas (72.0), La Unión (31.7), Magüí (63.0), Puerres.
PUTUMAYO	Colón (36.2), Santiago, San Francisco (54.8).
RISARALDA	Santa Rosa de Cabal.
TOLIMA	Ibagué, Planadas, Villa Hermosa.

MAPA DE PRECIPITACIÓN DIARIA

Desde las 7:00 a.m. del Viernes 28 de Enero hasta las 7:00 a.m. del Sábado 29 de Enero de 2011.



0.0 mm	0.1 a 1.0 mm	1.1 a 5.0 mm	5.1 a 10.0 mm
10.1 a 20.0 mm	20.1 a 40.0 mm	40.1 a 60.0 mm	> de 60.1 mm

BOLETINES * AVISOS * ALERTAS

- Para mayor información sobre el Pronóstico del Estado del Tiempo, Informes Técnicos Diarios y Comunicados Especiales, e informes de otras áreas temáticas, tales como Hidrología, Deslizamientos de Tierra e Incendios, se sugiere consultar las siguientes direcciones electrónicas:

<http://bart.ideam.gov.co/wfideam/>
<http://institucional.ideam.gov.co/iso/>
<http://www.pronosticosvalertas.gov.co/isp/loader.js?Servicio=Publicaciones&ITipo=publicaciones&Funcion=oadContenidoPublicacion&id=909>
<http://www.pronosticosvalertas.gov.co/isp/loader.js?Servicio=Publicaciones&ITipo=publicaciones&Funcion=oadContenidoPublicacion&id=995>

PRONÓSTICO METEOROLÓGICO

REGION	PRONOSTICO
SABANA DE BOGOTÁ	Cielo seminublado con predominio de tiempo seco. Para mañana, se espera cielo parcialmente nublado con algunas precipitaciones sectorizadas en la tarde.
ANDINA	Cielo parcialmente nublado con algunas precipitaciones sobre sur de Antioquia, eje cafetero, sur de Huila y región montañosa sur de Nariño. Para mañana, se prevé predominio de tiempo seco, excepto en sectores de Eje Cafetero y región montañosa sur de Nariño donde se esperan algunas lluvias.
CARIBE	Cielo parcialmente nublado con predominio de tiempo seco. No se descartan algunas precipitaciones en Urabá. Para mañana, se espera tiempo seco en gran parte de la región.
ARCHIPIÉLAGO DE SAN ANDRÉS, PROVIDENCIA Y SANTA CATALINA	Cielo seminublado con algunas precipitaciones en San Andrés. Para mañana, se prevén lluvias de variada intensidad sobre el Archipiélago.
MAR CARIBE	Cielo entre ligera y parcialmente nublado con predominio de tiempo seco. Para la mañana, se espera que continúe la misma situación.
PACIFICA	Cielo seminublado con lluvias en sectores de Chocó y lloviznas hacia Nariño. Para mañana. Se prevén precipitaciones de carácter ligero en la mayor parte de la región.
INSULAR PACÍFICA	Cielo seminublado con lluvias moderadas. Para mañana persistirá esta situación.
OCÉANO PACÍFICO	Cielo seminublado con lluvias en a lo largo de litoral y sur de la zona marítima. Para mañana, se prevé cielo seminublado con lluvias moderadas al sur de la zona marítima.
ORINOQUIA	Cielo parcialmente nublado con predominio de tiempo seco. Para mañana, continuara esta situación meteorológica.
AMAZONIA	Cielo parcialmente nublado con precipitaciones en gran parte de Guainía, Vaupés y Amazonas. Para mañana, se espera, cielo seminublado con precipitaciones generalizadas en la región, previéndose las más fuertes en el Trapecio Amazónico.

REGIÓN CARIBE

ALERTA: NIVELES ALTOS EN LA CUENCA BAJA DEL RÍO MAGDALENA

Continúa la tendencia de descenso en los niveles del río Magdalena en la parte baja de la cuenca, desde mediados del mes de Diciembre; sin embargo, aún se presentan sectores inundados y anegados, especialmente áreas de los municipios de Magangué y Calamar en Bolívar. Debido a estas condiciones actuales, El IDEAM mantiene el nivel de **ALERTA** en las siguientes poblaciones:

- Bolívar:** Magangué.
- Magdalena:** Belén, Plato y en la Ciénaga de Zapatos.

ALERTA: NIVELES ALTOS EN EL CANAL DEL DIQUE

Extensos sectores aledaños al Canal del Dique se mantienen inundados correspondientes a las poblaciones de Santa Lucía, Campo de la Cruz, Repelón, Suán y Manatí en el departamento de Atlántico.

AVISO: CONDICIONES SECAS DE LA COBERTURA VEGETAL

Las condiciones de tiempo seco predominan a lo largo de la región, generando condiciones propicias para la ocurrencia de incendios de la Cobertura vegetal. Probabilidad **moderada** de ocurrencia de incendios de la cobertura vegetal en zonas de bosques, cultivos y pastos, localizados en los siguientes municipios:

- Bolívar:** Santa Catalina, Santa Rosa y Turbaco.
- Cesar:** Valledupar, Manaure Balcón del Cesar y La Paz.
- Magdalena:** Sitionuevo, Santa Marta y Zona Bananera.
- La Guajira:** Uribia y San Juan del Cesar.

Especial atención amerita el Parque Nacional Natural Isla de Salamanca, por susceptibilidad de la vegetación a las condiciones secas.

BOLETÍN: CONDICIONES BAJAS DE OCURRENCIA DE INCENDIOS

- Cesar:** El Paso.
- Magdalena:** Aracataca.
- Atlántico:** Barranquilla.

REGIÓN ANDINA

ALERTA: CONDICIONES SECAS DE LA COBERTURA VEGETAL

Las condiciones de tiempo seco predominan a lo largo de la región, generando condiciones propicias para la ocurrencia de incendios de la Cobertura vegetal. Probabilidad **alta** de ocurrencia de incendios de la cobertura vegetal en zonas de bosques, cultivos y pastos, localizados en los siguientes municipios:

- **Boyacá:** Boavita, Firavitoba, Susacón, La Uvita, Iza, Paipa, Tuta, Tota, Tibasosa, Cuitiva, Pesca y Sogamoso.
- **Cundinamarca:** Beltrán y Puerto Salgar.
- **Tolima:** Ambalema, Armero y Melgar.
- **Valle del Cauca:** Cali y Dagua.
- **Santander:** Capitanajo y Tona.

AVISO: CONDICIONES SECAS DE LA COBERTURA VEGETAL

Probabilidad de moderada a alta de ocurrencia de incendios de la cobertura vegetal en zonas de bosques, cultivos y pastos, localizados en los siguientes municipios:

- **Boyacá:** Sotaquirá, Betéitiva, Taso, Duitama, Soata, El Espino, Chiscas, Monguí y Belén.
- **Santander:** San Miguel, San José de Miranda, Enciso, Molagavita, Carcasí, Málaga, Concepción, Lebrija, Simácota y Macaravita.
- **Quindío:** Salento.
- **Santander:** Cacota, Pamplona y Chinácota.

BOLETÍN: CONDICIONES SECAS DE LA COBERTURA VEGETAL

Probabilidad baja de ocurrencia de incendios de la cobertura vegetal en zonas de bosques, cultivos y pastos, localizados en los siguientes municipios:

- **Boyacá:** Mongua y Covarachía.
- **Nariño:** San Pablo.
- **Valle del Cauca:** Dagua y Cali.
- **Norte de Santander:** Ragonvalia y La Playa.
- **Cauca:** Miranda.

BOLETÍN: TEMPERATURAS MINIMAS

El IDEAM recomienda a agricultores, ganaderos y floricultores, estar atentos a la evolución del tiempo durante los próximos días ante la amenaza de descensos de la temperatura mínima en horas de la madrugada, es necesario mantener las medidas preventivas y consultar los informes que emita el Instituto.

BOLETÍN: CRECIENTES SÚBITAS

Debido a que se espera que persistan las lluvias al sur del departamento de Antioquia y al occidente del Cauca se sugiere estar atentos ante la eventualidad de crecientes súbitas en los ríos de alta montaña, especialmente en:

- **Antioquia:** Río Nare y La Niel
- **Cauca:** Río Palo

REGION ORINOQUIA

ALERTA: CONDICIONES SECAS DE LA COBERTURA VEGETAL

Las condiciones de tiempo seco predominan a lo largo de la región, generando condiciones propicias para la ocurrencia de incendios de la Cobertura vegetal. Probabilidad **alta** de ocurrencia de incendios de la cobertura vegetal en los siguientes municipios:

- **Casanare:** Hato Corozal, Yopal, Maní, Paz de Ariporo, San Luis de Palenque, Trinidad, Pore, Nunchía, Támara, Aguazul y Orocué.
- **Arauca:** Arauca y Tame.

AVISO: CONDICIONES SECAS DE LA COBERTURA VEGETAL

Probabilidad de moderada a alta de ocurrencia de incendios de la cobertura vegetal en sectores de los siguientes municipios:

- **Arauca:** Arauquita y Saravena.
- **Casanare:** Tauramena.
- **Meta:** Puerto Gaitán y Fuente de Oro.
- **Vichada:** Cumaribo.

Especial atención ameritan los Parques Nacionales Naturales del Tuparro y El Cocuy, por susceptibilidad de la vegetación a las condiciones secas.

REGIÓN AMAZÓNICA

AVISO: CONDICIONES SECAS DE LA COBERTURA VEGETAL

Probabilidad de **moderada a alta** de ocurrencia de incendios de la cobertura vegetal en sectores de los siguientes municipios:

- **Guaviare:** El Retorno y San José del Guaviare.
- **Guainía:** Puerto Inírida.

REGIÓN PACÍFICA

AVISO: PROBABILIDAD DE DESLIZAMIENTOS DE TIERRA

- **Nariño:** Amenaza moderada por deslizamientos de tierra en jurisdicción del municipio de Barbacoas.

Se recomienda especial atención en la vía Pasto-Tumaco.

MAR CARIBE

AVISO: OLEAJE Y VIENTO

En alta mar se espera prevalezca la altura de las olas entre 2.0 - 3.0 metros y la velocidad del viento entre 20 - 30 nudos condiciones que podrían ser de amenaza para la navegación menor, se sugiere a usuarios y pescadores consultar con las Capitanías de puerto.

BOLETÍN: PLEAMARES

En los próximos días hasta el 31 de enero del presente año se espera una de las pleamares más significativas del mes en el litoral Caribe colombiano, se sugiere a habitantes costeros estar atentos a la evolución del fenómeno.

OCEANO PACÍFICO

BOLETÍN: TIEMPO LLUVIOSO

En amplios sectores del centro de la zona marítima predominarán las condiciones lluviosas durante la jornada con posibilidad de rachas de viento y descargas eléctricas, se sugiere a usuarios de embarcaciones de poco calado consultar con las Capitanías de puerto al transitar por el área.

ALERTA. PARA TOMAR ACCIÓN Advierte a los sistemas de prevención y atención de desastres sobre la amenaza que puede ocasionar un fenómeno con efectos adversos sobre la población, el cual requiere la atención inmediata por parte de la población y de los cuerpos de atención y socorro. Se emite una alerta sólo cuando la identificación de un evento extraordinario indique la probabilidad de amenaza inminente y cuando la gravedad del fenómeno implique la movilización de personas y equipos, interrumpiendo el normal desarrollo de sus actividades cotidianas.

AVISO. PARA PREPARARSE Indica la presencia de un fenómeno. No implica amenaza inmediata y como tanto es catalogado como un mensaje para informarse y prepararse. El aviso implica vigilancia continua ya que las condiciones son propicias para el desarrollo de un fenómeno, sin que se requiera permanecer alerta.

BOLETÍN. PARA INFORMARSE Es un mensaje oficial por el cual se difunde información. Por lo regular se refiere a eventos observados, reportados o registrados y puede contener algunos elementos de pronóstico a manera de orientación. Por sus características pretéritas y futuras difiere del aviso y de la alerta, y por lo general no está encaminado a alertar sino a informar.

CONDICIONES NORMALES La información que se suministra se encuentra dentro de los rangos normales.

°C: grados Celsius
m: metros
mm: milímetros
KPH: kilómetros por hora
GOES: Geostationary Operational Environmental Satellites (Satélite Geoestacionario Operacional Ambiental).
GOES-13 es el designado GOES-Este, localizado en 75° W sobre el ecuador geográfico.
PNN: Parque Nacional Natural
SFF: Santuario de Fauna y Flora
XM: XM Compañía de Expertos en Mercados S.A ESP; es una filial del grupo empresarial ISA.

Ricardo LOZANO PICÓN, Director General.
María Teresa MARTÍNEZ GÓMEZ, Jefe Oficina de Pronósticos y Alertas.
Daniel USECHE SAMUDIO, Coordinador de Alertas Ambientales.

Profesionales en turno:
Franklin RUIZ, Freddy GARRIDO, Patricia LEÓN, Patricia MESA, Gonzalo JÍMEZ y Rafael NAVARRETE.

Internet: <http://www.ideam.gov.co>
Correo electrónico alertasideam@gmail.com alertasideam@ideam.gov.co
Carrera 10 N° 20 - 30 ** Piso 9, Bogotá, D. C.
Teléfono: 3421586